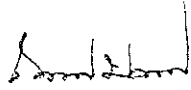


213- 166-4-13

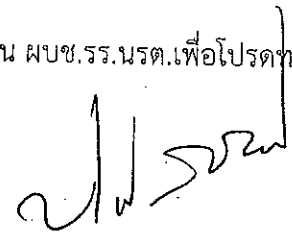
สำนักงานเขต
รับงานหรือ ผบช.ร.ร.นรต.
เลขที่ 699
วันที่ 17 มิ.ย. 2559
เวลา 9.53 น.

ที่ ๐๐๓๕.๒๔๒/๑๒๕๒
เรียน ผบช.ร.ร.นรต.

ตามที่ รร.นรต. ได้จัดโครงการอุปสมบทหมู่ฯ ประจำปี ๒๕๕๙ ระหว่างวันที่ ๑๖-๓๐ มี.ค.๒๕๕๙ ณ วัดบวรนิเวศวิหาร กรุงเทพฯ และวัดถ้ำวิมณมงคล อ.เขาชะเมา จ.ระยอง นั้น
บัดนี้ โครงการดังกล่าวได้เสร็จสิ้นเรียบร้อยแล้ว จึงขอ รายงานผลการดำเนินงานฯ พร้อมเอกสารที่เกี่ยวข้องมายังท่าน เพื่อโปรดทราบ

พล.ต.ต. 
(ถนอม มะลิทอง)
ผบก.ปค.
๒ พ.ค.๒๕๕๙

ทราบ/ นำเรียน ผบช.ร.ร.นรต.เพื่อโปรดทราบ

พล.ต.ต. 
(มโนช ดันตระเชียร)
รอง ผบช.๗ ปรท.ผบช.ร.ร.นรต.
๗ พ.ค.๒๕๕๙



บันทึกข้อความ

ส่วนราชการ ฝ่ายกิจกรรมนักเรียน บก.ปค. โทร.๓๐๔
ที่ ๐๐๓๕.๒๔๒/๖๖๕ วันที่ ๒๘ เมษายน ๒๕๕๙
เรื่อง รายงานผลการดำเนินโครงการอุปสมบทฯ ประจำปี ๒๕๕๙
เรียน ผบก.ปค.

๑. เรื่องเดิม

ตามอนุมัติ ผบช.ร.ร.นรต.ลง ๔ ม.ค.๒๕๕๙ ท้ายหนังสือ บก.ปค. ที่ ๐๐๓๕.๒๔๒/๔๓๙๕ ลง ๒๙ ธ.ค.๒๕๕๘ ให้ดำเนินโครงการอุปสมบทหมู่ นรต. และข้าราชการตำรวจ ประจำปี ๒๕๕๙ ณ วัดบวรนิเวศวิหาร กรุงเทพฯ โดยมีวัตถุประสงค์เพื่อน้อมถวายเป็นพระราชกุศลแด่พระบาทสมเด็จพระเจ้าอยู่หัว ภูมิพลอดุลยเดช และสมเด็จพระนางเจ้าฯ พระบรมราชินีนาถ ตลอดจนเพื่อเป็นการพัฒนาบุคลากรให้เป็นผู้มี คุณธรรม จริยธรรม มีความซื่อสัตย์สุจริต รู้จักการเสียสละ และสร้างค่านิยมที่ดีงามแก่ นรต. และข้าราชการ ตำรวจ ตามนโยบายของสำนักงานตำรวจแห่งชาติ นั้น

๒. ข้อเท็จจริง

๒.๑ ฝ่ายกิจกรรมนักเรียน บก.ปค. ได้ดำเนินโครงการอุปสมบทหมู่ฯ ประจำปี ๒๕๕๙ ระหว่างวันที่ ๑๖-๓๐ มี.ค.๒๕๕๙ ณ วัดบวรนิเวศวิหาร กรุงเทพฯ และปฏิบัติธรรม ณ วัดถ้ำวัฒนมงคล อ.เขาชะเมา จ.ระยอง บัดนี้การดำเนินโครงการดังกล่าวได้เสร็จสิ้นเรียบร้อยแล้ว ขอรายงานผลให้ทราบ ดังต่อไปนี้

๒.๑.๑ มีข้าราชการตำรวจและ นรต. สมัครใจร่วมบรรพชาอุปสมบท รวมจำนวนทั้งสิ้น ๗๐ นาย ประกอบด้วย

- นรต.ชั้นปีที่ ๑	จำนวน	๙	นาย
- นรต.ชั้นปีที่ ๓	จำนวน	๕๘	นาย
- ข้าราชการตำรวจ	จำนวน	๒	นาย
- บุคคลภายนอก	จำนวน	๑	นาย

๒.๑.๒ ในพิธีถวายตัว (๑๖ มี.ค.๒๕๕๙ เวลา ๑๔.๐๐ น.) สมเด็จพระวันรัต เจ้าอาวาส วัดบวรนิเวศวิหาร เป็นประธานฝ่ายสงฆ์ และ พล.ต.ต.มโนช ดันตระเธียร รอง ผบช.ร.ร.นรต. เป็นประธานฝ่ายฆราวาส

๒.๑.๓ ในพิธีบรรพชา-อุปสมบท (๑๗ มี.ค.๒๕๕๙ เวลา ๐๙.๐๐ น.) สมเด็จพระวันรัต เจ้าอาวาสวัดบวรนิเวศวิหาร เป็นประธานฝ่ายสงฆ์ และ พล.ต.ต.มโนช ดันตระเธียร รอง ผบช.ร.ร.นรต. เป็นประธานฝ่ายฆราวาส (ปรากฏตามเอกสารหมายเลข ๑)

๒.๒ ข้อมูลเกี่ยวกับการเงินโดยสรุป ในโครงการอุปสมบทหมู่ฯ มีดังนี้

รายรับ	จำนวน	๔๑๘,๕๒๙.๕๐	บาท
รายจ่าย	จำนวน	๓๕๗,๓๘๐.-	บาท
รายรับมากกว่ารายจ่าย	จำนวน	๖๑,๐๔๙.๕๐	บาท

(รายละเอียดปรากฏตามเอกสารที่แนบหมายเลข ๒)

/๒.๓ การดำเนิน...

๒.๓ การดำเนินโครงการดังกล่าว ได้เสร็จสิ้นแล้ว ผู้อุปสมบทส่วนใหญ่มีความสนใจและตั้งใจปฏิบัติและศึกษาธรรมอยู่ในเกณฑ์ดี เพื่อจักได้ฝึกให้เป็นผู้ที่มีความอดทน รู้จักการเสียสละ เป็นการพัฒนาจิตใจให้เป็นผู้มีคุณธรรม จริยธรรม (รายละเอียดปรากฏตามเอกสารผลการประเมินของผู้อุปสมบท หมายเลข ๓)

๓. ข้อเสนอ

เห็นควรนำเรียน ผบช.รร.นรต. เพื่อโปรดทราบต่อไป

จึงเรียนมาเพื่อโปรดพิจารณา

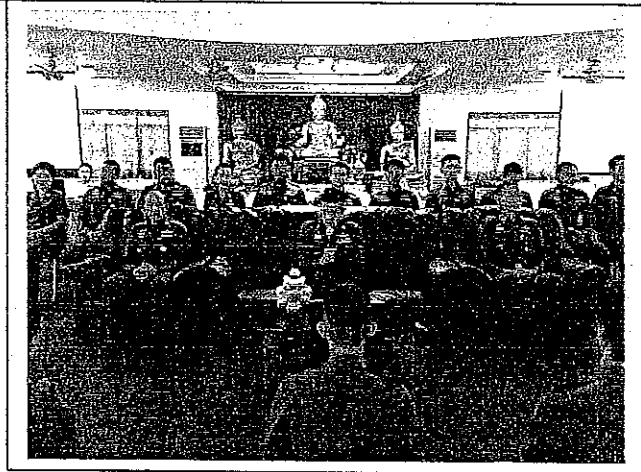
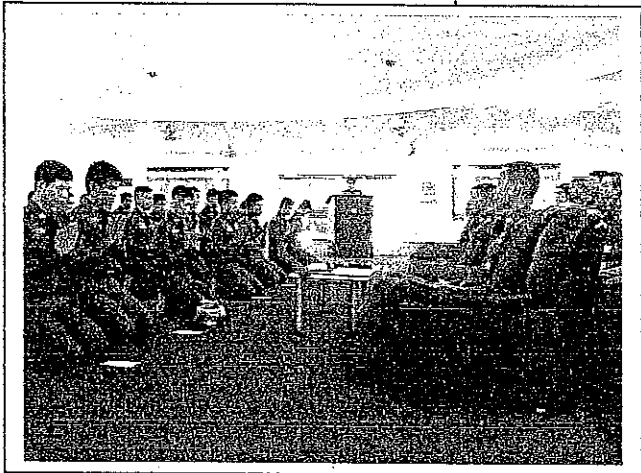
พ.ต.อ.หญิง *Amal Rind*

(พนิดา ผลาวลัย)

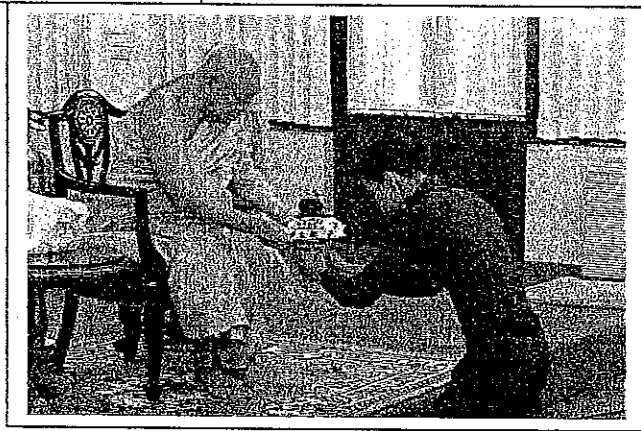
ผกก.ฝ่ายกิจกรรมนักเรียน บก.ปค.

โครงการอุปสมบทหมู่ นรต. และข้าราชการตำรวจ ประจำปี ๒๕๕๙
วันที่ ๑๖-๓๐ มี.ค.๒๕๕๙ ณ วัดบวรนิเวศวิหาร กรุงเทพฯ
และวัดถ้ำวชิรมงคล จ.ระยอง

ขอขมาผู้บังคับบัญชา



พิธีถวายตัว ถวายเครื่องสักการะ

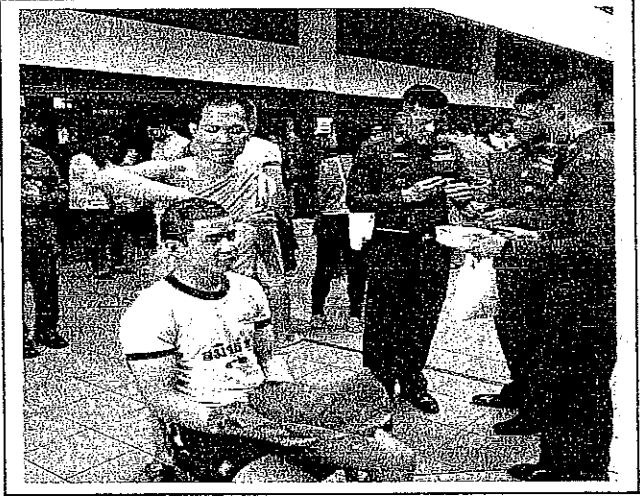


ขอขมาบิดามารดา



โครงการอุปสมบทหมู่ นรต. และข้าราชการตำรวจ ประจำปี ๒๕๕๙
วันที่ ๑๖-๓๐ มี.ค.๒๕๕๙ ณ วัดบวรนิเวศวิหาร กรุงเทพฯ
และวัดถ้ำวิมมมงคล จ.ระยอง

ชลิบผมและปลงผมนาค



พิธีมอบผ้าไตรและมอบบาตร



พิธีบรรพชา

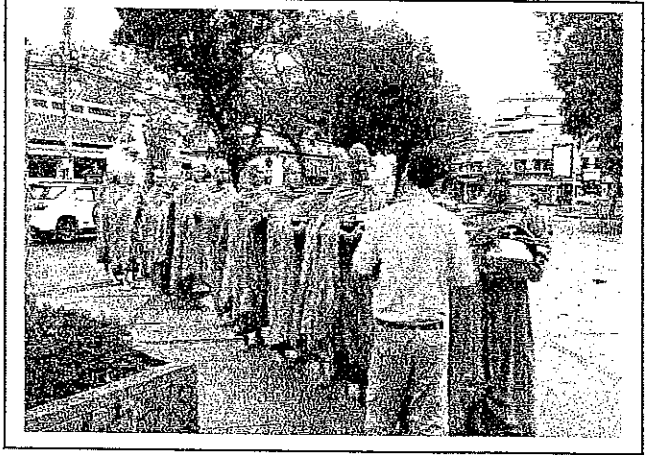


โครงการอุปสมบทหมู่ นรต. และข้าราชการตำรวจ ประจำปี ๒๕๕๙
วันที่ ๑๖-๓๐ มี.ค.๒๕๕๙ ณ วัดบวรนิเวศวิหาร กรุงเทพฯ
และวัดถ้ำวัดนวมงคล จ.ระยอง

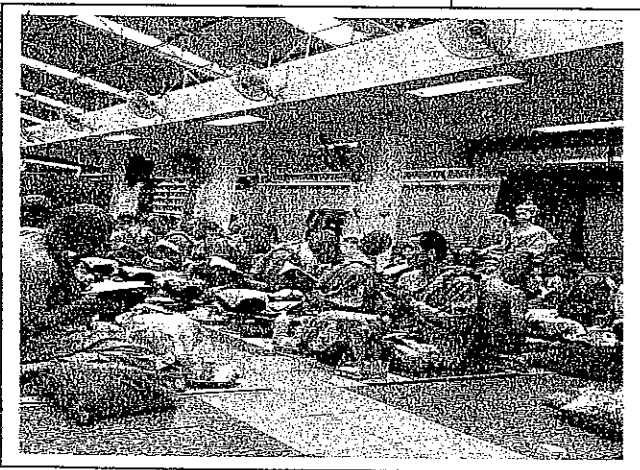
ผู้ปกครองใส่บาตรดอกไม้บูชาเทียน



บิณฑบาต บริเวณใกล้เคียงวัดบวรนิเวศฯ

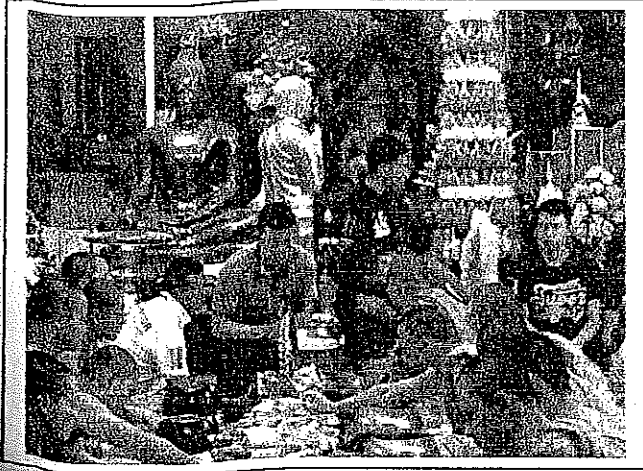


ฉันภัตตาหาร ณ วัดบวรนิเวศฯ

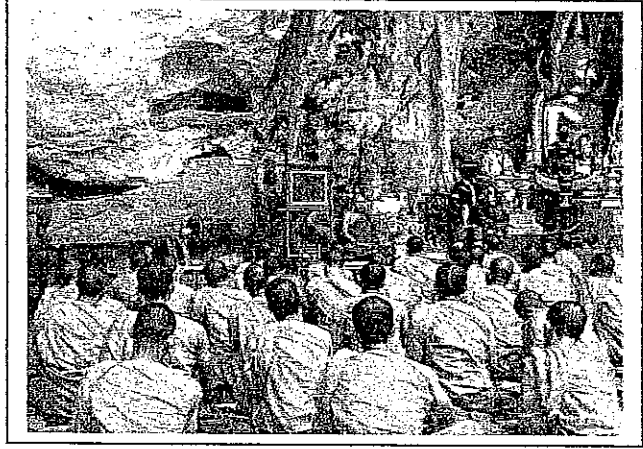
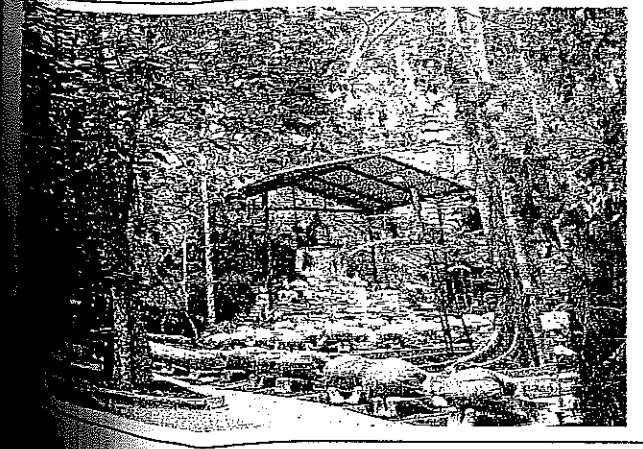


โครงการอุปสมบทหมู่ นรต. และข้าราชการตำรวจ ประจำปี ๒๕๕๙
วันที่ ๑๖-๓๐ มี.ค.๒๕๕๙ ณ วัดบวรนิเวศวิหาร กรุงเทพฯ
และวัดถ้ำวฒนมงคล จ.ระยอง

ฉันภัตตาหารเช้า ณ วัดถ้ำวฒนมงคล



ทำวัตรเช้า-เย็น, ฟังบรรยายธรรมนั่งสมาธิ



พิธีลาสิกขา



ข้อมูลการเงิน

โครงการอุปสมบทหมู่ นรต. และข้าราชการตำรวจ ประจำปี ๒๕๕๙

ด้านรายรับ

รับจากการบริจาคของผู้ปกครองและผู้มีจิตศรัทธา	๔๑๘,๔๒๙.๕๐	บาท
--	------------	-----

ด้านรายจ่าย

ค่าอาหาร

- ค่าอาหารสำหรับ นรต. ยังไม่ได้อุปสมบทและผู้ติดตาม	๑๕,๗๐๐.-	บาท
- ค่าอาหารถวายผู้อุปสมบทในวันพิธีฯ (โต๊ะจีน)	๒๘,๘๐๐.-	บาท
- ค่าอาหารเลี้ยงผู้ปกครองวันบรรพชา-อุปสมบท	๙,๐๐๐.-	บาท
- ค่าอาหารสำหรับพระภิกษุและผู้ติดตาม(วัดบวรนิเวศฯ)	๔๕,๖๒๐.-	บาท
- ค่าอาหารสำหรับพระภิกษุและผู้ติดตาม(วัดถ้ำวิมมมงคล)	-	บาท

น้ำปานะ

- น้ำปานะสำหรับพระภิกษุ(วัดบวรนิเวศฯ)	๘,๕๒๐.-	บาท
- น้ำปานะสำหรับพระภิกษุ(วัดถ้ำวิมมมงคล)	๑๗,๐๔๐.-	บาท

เครื่องอัฐบริวาร

๔๙,๗๓๐.- บาท

สิ่งของที่จำเป็นสำหรับพระภิกษุ

๓๒,๖๗๐.- บาท

ค่าสถานที่ ร.ร. วัดบวรนิเวศวิหาร

๗,๐๐๐.- บาท

ชำระหนี้สงฆ์

- ชำระหนี้สงฆ์วัดบวรนิเวศฯ	๑๕,๐๐๐.-	บาท
- ชำระหนี้สงฆ์วัดถ้ำวิมมมงคล	๓๐,๐๐๐.-	บาท

ปัจจัยถวายพระวัดบวรนิเวศฯ

วันพิธีอุปสมบท

- พระอุปฌาย์ ๔ รูป ๆ ละ ๕,๐๐๐ บาท	๒๐,๐๐๐.-	บาท
- พระคู่สวด ๖ รูป ๆ ละ ๒,๐๐๐ บาท	๑๒,๐๐๐.-	บาท
- พระอาจารย์ให้ศีล ๘ รูป ๆ ละ ๕๐๐ บาท	๔,๐๐๐.-	บาท
- พระอันดับ ๕๒ รูป ๆ ละ ๓๐๐ บาท	๑๕,๖๐๐.-	บาท
- พระทำพินทุ ๑ รูป ๆ ละ ๑,๐๐๐ บาท	๑,๐๐๐.-	บาท

วันปกติ

- พระเทพสังวรญาณ	๕,๐๐๐.-	บาท
- พระครูพุทธมณฑลปรีชา	๓,๐๐๐.-	บาท
- พระวรชัย(พระซุ่มขานนาค)	๒,๐๐๐.-	บาท
- พระพีเลี้ยง(พระศักดิ์สิทธิ์)	๒,๐๐๐.-	บาท

/ ปัจจัยถวายพระ...

-๒-

ปัจจัยถวายพระวัดถ้ำวัฒนมงคล

- ท่านเจ้าคุณอุดมวัฒนมงคล ๑๐,๐๐๐.- บาท
- พระสงฆ์(พระพี่เลี้ยง) ๒,๐๐๐.- บาท
- พระวัดถ้ำวัฒนมงคล จำนวน ๒ รูปๆ ละ ๕๐๐ บาท ๑,๐๐๐.- บาท

ค่าตอบแทนวิทยากร ๗,๐๐๐.- บาท

ค่ารางวัลเจ้าหน้าที่ ๑๓,๗๐๐.- บาท

รวมรายจ่ายทั้งสิ้น ๓๕๗,๓๘๐.- บาท

รายรับมากกว่ารายจ่าย ๖๑,๐๔๙.๕๐ บาท

แบบประเมินผล ของผู้อุปสมบทฯ จำนวน ๗๐ นาย คิดเป็น ๑๐๐ % มีความคิดเห็น สรุปได้ดังนี้

ตอนที่ ๑ ความคิดเห็นด้านต่าง ๆ ของผู้เข้ารับการอุปสมบทฯ

๑. ความพร้อมด้านต่าง ๆ ของวัดบวรนิเวศวิหาร กรุงเทพฯ

๑.๑ ห้องพัก, เครื่องนอน	อยู่ในระดับมากที่สุด	ร้อยละ ๖๕.๗
๑.๒ ห้องอาบน้ำ,ห้องสุขา	อยู่ในระดับมากที่สุด	ร้อยละ ๕๑.๔
๑.๓ ระบบไฟฟ้า,แสงสว่าง	อยู่ในระดับมากที่สุด	ร้อยละ ๖๕.๗
๑.๔ ความสงบร่มรื่น	อยู่ในระดับมากที่สุด	ร้อยละ ๕๘.๖
๑.๕ ความสะอาด	อยู่ในระดับมากที่สุด	ร้อยละ ๕๔.๓
๑.๖ สภาพแวดล้อมภายในบริเวณวัด	อยู่ในระดับมากที่สุด	ร้อยละ ๖๕.๗
๑.๗ อาหาร,น้ำปานะ	อยู่ในระดับมากที่สุด	ร้อยละ ๗๐.๐
๑.๘ วิทยากรบรรยายธรรมเป็นผู้มีความรู้ความสามารถ	อยู่ในระดับมากที่สุด	ร้อยละ ๖๔.๓
๑.๙ หัวข้อในการบรรยายธรรมเป็นประโยชน์แก่ผู้บวช	อยู่ในระดับมากที่สุด	ร้อยละ ๕๗.๑

๒. ความพร้อมด้านต่าง ๆ ของวัดถ้ำวัฒนมงคล จว.ระยอง

๒.๑ ห้องพัก, เครื่องนอน	อยู่ในระดับมากที่สุด	ร้อยละ ๗๐.๐
๒.๒ ห้องอาบน้ำ,ห้องสุขา	อยู่ในระดับมากที่สุด	ร้อยละ ๖๒.๙
๒.๓ ระบบไฟฟ้า,แสงสว่าง	อยู่ในระดับมากที่สุด	ร้อยละ ๖๗.๑
๒.๔ ความสงบร่มรื่น	อยู่ในระดับมากที่สุด	ร้อยละ ๙๕.๗
๒.๕ ความสะอาด	อยู่ในระดับมากที่สุด	ร้อยละ ๗๕.๕
๒.๖ สภาพแวดล้อมภายในบริเวณวัด	อยู่ในระดับมากที่สุด	ร้อยละ ๙๐.๐
๒.๗ อาหาร,น้ำปานะ	อยู่ในระดับมากที่สุด	ร้อยละ ๙๐.๐
๒.๘ วิทยากรบรรยายธรรมเป็นผู้มีความรู้ความสามารถ	อยู่ในระดับมากที่สุด	ร้อยละ ๙๐.๐
๒.๙ หัวข้อในการบรรยายธรรมเป็นประโยชน์แก่ผู้บวช	อยู่ในระดับมากที่สุด	ร้อยละ ๘๕.๗

๓. ความเหมาะสมของจำนวนผู้อุปสมบท

อยู่ในระดับมากที่สุด ร้อยละ ๗๐.๐

๔. ระยะเวลาของการอุปสมบท

อยู่ในระดับมากที่สุด ร้อยละ ๕๒.๙

ตอนที่ ๒ ความคิดเห็นเกี่ยวกับประโยชน์ที่ได้รับจากการอุปสมบทฯ

๕. การมีจิตใจที่ผ่อนคลายเกิดความสงบและมีอารมณ์มั่นคง อยู่ในระดับมากที่สุด ร้อยละ ๖๒.๙

๖. สามารถควบคุมอารมณ์และจิตใจของตนเองได้ดี อยู่ในระดับมากที่สุด ร้อยละ ๕๔.๓

๗. มีความเข้าใจกฎแห่งกรรมและมุ่งปฏิบัติตนตามหลักธรรมทางพระพุทธศาสนา อยู่ในระดับมากที่สุด ร้อยละ ๗๐.๐

๘. มีความตั้งใจกำหนดศีล ๕ เป็นมาตรฐานในการดำรงชีวิต อยู่ในระดับมากที่สุด ร้อยละ ๖๕.๗

๙. มีความตั้งใจปฏิบัติงานโดยใช้หลักธรรมทางพระพุทธศาสนา อยู่ในระดับมากที่สุด ร้อยละ ๖๔.๓

๑๐. มีความพร้อมในการให้คำแนะนำและคำปรึกษาเกี่ยวกับการปฏิบัติตนตามแนวทางที่ได้เรียนรู้จากการปฏิบัติธรรม อยู่ในระดับมากที่สุด ร้อยละ ๖๑.๔

๑๑. หลักธรรมและการปฏิบัติธรรมที่ท่านได้ฝึกอบรมจะช่วยพัฒนาตนเองได้ระดับใด อยู่ในระดับมากที่สุด ร้อยละ ๕๗.๑

๑๒. ตั้งใจจะปฏิบัติธรรมอย่างต่อเนื่องหลังจากเสร็จสิ้นโครงการฯ อยู่ในระดับมากที่สุด ร้อยละ ๕๔.๓

ตอนที่ ๓ ปัญหาอุปสรรค ข้อคิดเห็นและข้อเสนอแนะ

๑๓. ปัญหาอุปสรรค

- ไฟตามทางเดินไปที่ถ้าไม่มีตอนกลางคืน การเดินทางไปที่ต่าง ๆ เป็นอันตรายจากสัตว์มีพิษ และช้าง

- ช้างป่ารบกวนเล็กน้อย ตอนจำวัดอยู่วัดถ้าวัดนวมงคล จ.ระยอง
- เมื่อมีฝนตกก็จะมีแมลงต่างๆ และงูมาหลบบริเวณที่พัก
- ศัพท์ทางธรรมะ บางคำไม่เข้าใจ

๑๔. ข้อคิดเห็น

- ในช่วงที่อยู่วัดบวรฯ ช่วงแรกควรมีการอบรมเรื่องอื่นสลับบ้าง เนื่องจากครั้งนี้มีการอบรมแต่เรื่องพระธรรมวินัยเรื่องเดียวเท่านั้น

- อยากให้เด็กวัดมีเครื่องอำนวยความสะดวกเหมือนเด็กวัดของ ทอ. เช่น มีรถกระบะในการเดินทางในวัด

- วิทยากรที่เชิญมาจากข้างนอกตอบปัญหาไม่ตรงคำถาม
- อยากให้มาที่นี้ตลอดเพราะได้ความรู้และประสบการณ์ต่าง ๆ มากมาย ได้เข้าถึงธรรมที่

ละเอียดลึกซึ้ง

- จำนวนผู้บวชเหมาะสมดีมาก อยากให้จำนวนผู้อุปสมบทของรุ่นต่อไปมีประมาณนี้ ไม่มากไม่

น้อยเกินไป

- ระยะเวลาในการบวชนี้น้อย ควรเพิ่มระยะเวลาในการอยู่วัดถ้า อีกประมาณ ๑ เดือน
- เป็นกิจกรรมที่ดีมาก มีความเหมาะสมเป็นอย่างดีกับ นรต. ทั้งด้านสถานที่และวิทยากร
- เห็นควรดำรงกิจกรรมนี้ต่อไป เพื่อปลูกฝังค่านิยมอันดี เสริมคุณธรรม สร้างหลักธรรม ในการ

ประกอบสัมมาอาชีพสืบไป

- อยากให้ท่านเจ้าคุณเทศน์ทุกวัน หรือพระอาจารย์ที่เทศน์แล้ว นรต.ไม่หลับ

๑๕. ข้อเสนอแนะ

๑๕.๑ ด้านการปฏิบัติธรรม

- อยากให้มาปฏิบัติธรรมที่วัดถ้ำนานกว่านี้
- ได้ฝึกสมาธิได้ดีมากขึ้น

๑๕.๒ ด้านการจัดการ/สถานที่

- สถานที่มีความสงบร่มรื่น
- สถานที่พักดี พร้อมต่อการอยู่อาศัย
- วัดถ้ำฯ แสงสว่างค่อนข้างน้อย กลัวจะถูกสัตว์มีพิษกัดต่อย

๑๕.๓ ด้านวิทยากร


- วิทยากรจากข้างนอกที่บรรยายใช้เวลานานเกินไป ตอบไม่ตรงคำถาม ทำให้ผู้เรียนไม่ค่อยมีความสนใจ ท่านได้สอนในทางปฏิบัติและทฤษฎีมากจนอาจทำให้ นรต.รู้สึกเบื่อหน่าย แต่ท่านเจ้าคุณท่านเทศน์สนุกฟังไม่เบื่อ

- ต้องมีความเข้าใจพระนวกะ เนื่องจากพระใหม่ไม่มีพื้นฐานด้านการปฏิบัติธรรม

มาก่อน

๑๕.๔ ประโยชน์ที่ได้รับจากการอุปสมบท

- ได้มีความรู้เรื่องการฝึกสมาธิและได้รับความรู้ที่ไม่มีในห้องเรียนธรรมดาทั่วไป ทำให้มีความรู้ในการปฏิบัติธรรมมากขึ้น
- ทำให้มีจิตใจสงบร่มเย็น เป็นคนใจเย็น มองโลกในแง่ดีมากขึ้น และตั้งใจปฏิบัติธรรมรักษาศีล
- เข้าใจในพระพุทธศาสนา หลักธรรมคำสอนพระพุทธเจ้าภูมิใจในศาสนาและทำให้รู้สึกถึงบุญกรรมต่าง ๆ
- เข้าใจในกฎแห่งกรรม และมีความเลื่อมใสในพระพุทธศาสนา
- ได้นำความรู้จากธรรมะที่พระพุทธเจ้าได้เคยแสดงไว้ในอดีตมาใช้ในชีวิตประจำวัน เสริมสร้างปัญญาสร้างหลักธรรมในการดำเนินชีวิต
- ทำให้ได้รู้ถึงว่าการทำดีนั้นเป็นสิ่งดี ต้องละเว้นจากสิ่งที่ไม่ดี ขอขอบคุณท่านเจ้าคุณมากมาย ที่ได้ให้ความรู้กับพระทุกๆ รูปเป็นอย่างมาก

พ.ต.อ.หญิง 
(พนิดา ผลาวัลย์)

ผกก.ฝ่ายกิจกรรมนักเรียน บก.ปค.



การประเมินผลโครงการอุปสมบทหมู่ นรต.และข้าราชการตำรวจ ประจำปี ๒๕๕๙

ดำเนินการเก็บแบบประเมินจาก นรต. และข้าราชการตำรวจ ประจำปี ๒๕๕๙ เก็บรวบรวมข้อมูลได้ ๗๐ ชุด และนำข้อมูลที่ได้มาวิเคราะห์ด้วยโปรแกรมสำเร็จรูปสำหรับการวิจัยทางสังคมศาสตร์ (SPSS/FW) สรุปผลการประเมินได้ดังนี้

ตอนที่ ๑ ความคิดเห็นด้านต่างๆ หลังการเข้ารับการอบรมของผู้เข้าปฏิบัติธรรม

จำนวน ๗๐ นาย

ลำดับ	รายการ	ระดับความคิดเห็น			
		มากที่สุด ร้อยละ จำนวน	มาก ร้อยละ จำนวน	ปานกลาง ร้อยละ จำนวน	น้อย ร้อยละ จำนวน
๑.	ความพร้อมด้านต่างๆ ของวัดบวรนิเวศวิหาร				
	๑.๑ ห้องพัก, เครื่องนอน	๖๕.๗ (๕๖)	๓๒.๙ (๒๓)	๑.๔ (๑)	-
	๑.๒ ห้องอาบน้ำ, ห้องสุขา	๕๑.๔ (๓๖)	๔๐.๐ (๒๘)	๘.๖ (๖)	-
	๑.๓ ระบบไฟฟ้า, แสงสว่าง	๖๕.๗ (๕๖)	๓๒.๙ (๒๓)	๑.๔ (๑)	-
	๑.๔ ความสงบเรียบร้อย	๕๘.๖ (๔๑)	๓๔.๓ (๒๓.๘)	๗.๑ (๕)	-
	๑.๕ ความสะอาด	๕๔.๓ (๓๘)	๓๘.๖ (๒๗)	๗.๑ (๕)	-
	๑.๖ สภาพแวดล้อมภายในบริเวณวัด	๖๕.๕ (๕๖)	๓๐.๐ (๒๑)	๔.๓ (๓)	-
	๑.๗ อาหารและน้ำปานะ	๔๘.๕ (๔๙)	๒๒.๙ (๑๖)	๗.๑ (๕)	-
	๑.๘ วิทยากรบรรยายธรรมเป็นผู้มีความรู้ความสามารถ	๖๔.๓ (๔๕)	๓๔.๓ (๒๔)	๑.๔ (๑)	-
	๑.๙ หัวข้อในการบรรยายธรรมเป็นประโยชน์แก่ผู้บวช	๕๗.๑ (๔๐)	๔๐.๐ (๒๘)	๒.๙ (๒)	-
๒.	ความพร้อมในด้านต่างๆ ของวัดถ้ำวิมมมงคล จว.ระยอง				
	๒.๑ ห้องพัก, เครื่องนอน	๗๐.๐ (๕๙)	๒๗.๑ (๑๙)	๒.๙ (๒)	-
	๒.๒ ห้องอาบน้ำ, ห้องสุขา	๖๒.๙ (๔๔)	๓๑.๔ (๒๒)	๕.๗ (๔)	-
	๒.๓ ระบบไฟฟ้า, แสงสว่าง	๖๗.๑ (๔๗)	๒๕.๗ (๑๘)	๗.๑ (๕)	-
	๒.๔ ความสงบเรียบร้อย	๙๕.๗ (๖๗)	๔.๓ (๓)	-	-

จำนวน ๗๐ นาย

ลำดับ	รายการ	ระดับความคิดเห็น			
		มากที่สุด ร้อยละ จำนวน	มาก ร้อยละ จำนวน	ปานกลาง ร้อยละ จำนวน	น้อย ร้อยละ จำนวน
	๒.๕ ความสะอาด	๗๕.๗ (๕๓)	๒๒.๙ (๑๖)	๑.๔ (๑)	-
	๒.๖ สภาพแวดล้อมภายในบริเวณวัด	๙๐.๐ (๖๓)	๑๐.๐ (๗)	-	-
	๒.๗ อาหารและน้ำปानะ	๙๐.๐ (๖๓)	๑๐.๐ (๗)	-	-
	๒.๘ วิทยากรบรรยายธรรมเป็นผู้มีความรู้ความสามารถ	๙๐.๐ (๖๓)	๑๐.๐ (๗)	-	-
	๒.๙ หัวข้อในการบรรยายธรรมเป็นประโยชน์แก่ผู้บวช	๘๕.๗ (๖๐)	๑๔.๓ (๑๐)	-	-

ตอนที่ ๒ ความคิดเห็นเกี่ยวกับประโยชน์ที่ได้รับจากการอุปสมบท

จำนวน ๗๐ นาย

ลำดับ	รายการ	ระดับความคิดเห็น			
		มากที่สุด ร้อยละ จำนวน	มาก ร้อยละ จำนวน	ปานกลาง ร้อยละ จำนวน	น้อย ร้อยละ จำนวน
๓.	ความเหมาะสมของจำนวนผู้อุปสมบท	๗๐.๐ (๔๙)	๒๒.๙ (๑๖)	๕.๗ (๔)	๑.๔ (๑)
๔.	ระยะเวลาของการอุปสมบท	๕๒.๙ (๓๗)	๒๘.๖ (๒๐)	๑๑.๔ (๘)	๗.๑ (๕)
๕.	การมีจิตใจที่อ่อนคลายเกิดความสงบและมีอารมณ์มั่นคง	๖๒.๙ (๔๔)	๓๕.๗ (๒๕)	๑.๔ (๑)	-
๖.	สามารถควบคุมอารมณ์และจิตใจของตนเองได้ดี	๕๔.๓ (๓๘)	๓๗.๑ (๒๖)	๘.๖ (๖)	-
๗.	มีความเข้าใจกฎแห่งกรรมและมุ่งปฏิบัติตนตามหลักธรรมทางพระพุทธศาสนา	๗๐.๐ (๔๙)	๓๐.๐ (๒๑)	-	-
๘.	มีความตั้งใจกำหนดศีล ๕ เป็นมาตรฐานในการดำรงชีวิต	๖๕.๗ (๔๖)	๓๒.๙ (๒๓)	๑.๔ (๑)	-
๙.	มีความตั้งใจปฏิบัติงานโดยใช้หลักธรรมทางพระพุทธศาสนา	๖๔.๓ (๔๕)	๓๔.๓ (๒๔)	๑.๔ (๑)	-

จำนวน ๗๐ นาย

ลำดับ	รายการ	ระดับความคิดเห็น			
		มากที่สุด ร้อยละ จำนวน	มาก ร้อยละ จำนวน	ปานกลาง ร้อยละ จำนวน	น้อย ร้อยละ จำนวน
๑๐.	มีความพร้อมในการให้คำแนะนำและคำปรึกษาเกี่ยวกับการปฏิบัติตนตามแนวทางที่ได้เรียนรู้จากการปฏิบัติธรรม	๖๑.๔ (๔๓)	๓๒.๙ (๒๓)	๕.๗ (๔)	-
๑๑.	หลักธรรมและการปฏิบัติธรรมที่ท่านได้รับจะช่วยพัฒนาตนเองได้ระดับใด	๕๗.๑ (๔๐)	๔๐.๐ (๒๘)	๒.๙ (๒)	-
๑๒.	มีความตั้งใจจะปฏิบัติธรรมอย่างต่อเนื่องหลังจากเสร็จสิ้นโครงการฯ	๕๔.๓ (๓๘)	๓๗.๑ (๒๖)	๘.๖ (๖)	-

ตอนที่ ๓ ปัญหาอุปสรรค ข้อคิดเห็นและข้อเสนอแนะ

๑๓. ปัญหาอุปสรรค

- ไฟตามทางเดินไปที่ถ้าไม่มีตอนกลางคืน การเดินทางไปที่ต่าง ๆ เป็นอันตรายจากสัตว์มีพิษ และช้าง
- ช้างป่ารบกวนเล็กน้อย ตอนจำวัดอยู่วัดถ้ำวัฒนมงคล จ.ระยอง
- เมื่อมีฝนตกก็จะมีแมลงต่างๆ และงูมาหลบบริเวณที่พัก
- ศัพท์ทางธรรมะ บางคำไม่เข้าใจ

๑๔. ข้อคิดเห็น

- วิทยากรที่เชิญมาจากข้างนอกตอบปัญหาไม่ตรงคำถาม
- อยากให้เด็กวัดมีเครื่องอำนวยความสะดวกเหมือนเด็กวัดของ ทอ. เช่น มีรถกระบะในการเดินทางในวัด
- ในช่วงที่อยู่วัดบวรฯ ช่วงแรกควรมีการอบรมเรื่องอื่นสลับบ้าง เนื่องจากครั้งนี้มีการอบรมแต่เรื่องพระธรรมวินัยเรื่องเดียวเท่านั้น

- อยากให้มาที่นี่ตลอดเพราะได้ความรู้และประสบการณ์ต่าง ๆ มากมาย ได้เข้าถึงธรรมที่ละเอียดลึกซึ้ง
- จำนวนผู้บวชเหมาะสมดีมาก อยากให้จำนวนผู้อุปสมบทของรุ่นต่อไปมีประมาณนี้ ไม่มากไม่น้อยเกินไป
- ระยะเวลาในการบวชมีน้อย ควรเพิ่มระยะเวลาในการอยู่วัดถ้ำฯ อีกประมาณ ๑ เดือน
- เป็นกิจกรรมที่ดีมาก มีความเหมาะสมเป็นอย่างยิ่งกับ นรต. ทั้งด้านสถานที่และวิทยากร
- เห็นควรดำรงกิจกรรมนี้ต่อไป เพื่อปลูกฝังค่านิยมอันดี เสริมคุณธรรม สร้างหลักธรรม ในการประกอบสัมมาอาชีพสืบไป

- อยากให้ท่านเจ้าคุณเทศน์ทุกวัน หรือพระอาจารย์ที่เทศน์แล้ว นรต.ไม่หลับ

๑๕. ข้อเสนอแนะ

๑๕.๑ ด้านการปฏิบัติธรรม

- อยากให้มาปฏิบัติธรรมที่วัดถ้ำนานกว่านี้
- ได้ฝึกสมาธิได้ดีมากขึ้น

๑๕.๒ ด้านการจัดการ/สถานที่

- สถานที่ที่มีความสงบร่มรื่น
- สถานที่พักดี พร้อมต่อการอยู่อาศัย
- วัดถ้ำฯ แสงสว่างค่อนข้างน้อย กลัวจะถูกสัตว์มีพิษกัดต่อย

๑๕.๓ ด้านวิทยากร

- วิทยากรจากข้างนอกที่บรรยายใช้เวลาเนิ่นนานเกินไป ตอบไม่ตรงคำถาม ทำให้ผู้เรียนไม่ค่อยมีความสนใจ ท่านได้สอนในทางปฏิบัติและทฤษฎีมากจนอาจทำให้ นรต. รู้สึกเบื่อหน่าย แต่ท่านเจ้าคุณท่านเทศน์สนุกฟังไม่เบื่อ

- ต้องมีความเข้าใจพระนวกะ เนื่องจากพระใหม่ไม่มีพื้นฐานด้านการปฏิบัติธรรมมาก่อน

๑๕.๔ ประโยชน์ที่ได้รับจากการอุปสมบท

- ได้มีความรู้เรื่องการฝึกสมาธิและได้รับความรู้ที่ไม่มีในห้องเรียนธรรมดาทั่วไป ทำให้มีความรู้ในการปฏิบัติธรรมมากขึ้น

- ทำให้มีจิตใจสงบร่มเย็น เป็นคนใจเย็น มองโลกในแง่ดีมากขึ้น และตั้งใจปฏิบัติธรรมรักษาศีล

- เข้าใจในพระพุทธศาสนา หลักธรรมคำสอนพระพุทธเจ้าภูมิใจในศาสนาและทำให้รู้สึกถึงบุญกรรมต่าง ๆ

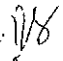
- เข้าใจในกฎแห่งกรรม และมีความเลื่อมใสในพระพุทธศาสนา

- ได้นำความรู้จากธรรมะที่พระพุทธเจ้าได้เคยแสดงไว้ในอดีตมาใช้ในชีวิตประจำวัน เสริมสร้างปัญญาสร้างหลักธรรมในการดำเนินชีวิต

- ทำให้ได้รู้ถึงว่าการทำดีนั้นเป็นสิ่งดี ต้องละเว้นจากสิ่งที่ไม่ดี ขอขอบคุณท่านเจ้าคุณมากๆ ที่ได้ให้ความรู้กับพระทุกๆ รูปเป็นอย่างมาก

ตรวจแล้วถูกต้อง

พ.ต.ท.หญิง


(ภิรมย์ ผดุงวัย)

สว.ฝ่ายกิจกรรมนักเรียน บก.ปค.